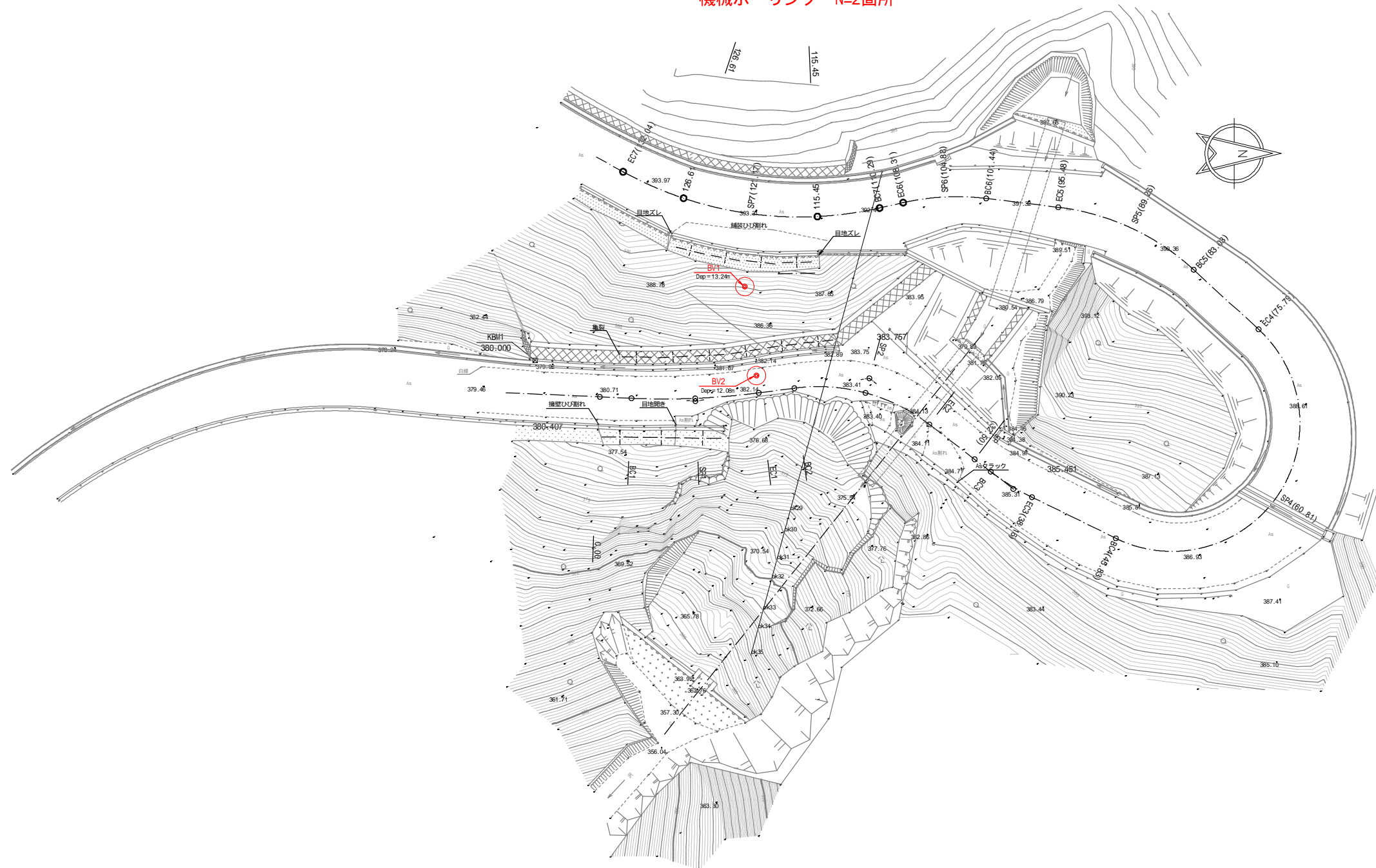


計画平面図

S=1:200

機械ボーリング N=2箇所



業務委託名
令和7年災林地高尾線災害復旧に伴う地質調査業務委託

路線名	高尾線	事業名	林地施設災害復旧事業
林地区分	森林管理道	級別区分	2級
設計速度	20 Km/h		
年度	令和7年度	施行主体	藤枝市
名称	計画平面図		1葉中1番
施行地	藤枝市 瀬戸ノ谷 地内		
縮尺	S=1:100 (S=1:200 A3)	審査者	設計者